



РОССИЙСКАЯ ФЕДЕРАЦИЯ
РОСТОВСКАЯ ОБЛАСТЬ НЕКЛИНОВСКИЙ РАЙОН
МУНИЦИПАЛЬНОЕ ОБРАЗОВАНИЕ «ТРОИЦКОЕ СЕЛЬСКОЕ ПОСЕЛЕНИЕ»
АДМИНИСТРАЦИЯ ТРОИЦКОГО СЕЛЬСКОГО ПОСЕЛЕНИЯ
РАСПОРЯЖЕНИЕ

12 сентября 2023г.

№ 108

с. Троицкое

Об изменении адресного хозяйства

и присвоении адреса земельному участку: Российская Федерация, Ростовская область, муниципальный район Неклиновский, сельское поселение Троицкое, 1980 м юго-восточнее с. Троицкое

В соответствии со ст.36 Земельного кодекса Российской Федерации от 25.10.2001г. № 136 – ФЗ, ч. 4 ст.6 Федерального закона от 13.05.2008г. № 66 ФЗ «О внесении изменений в отдельные законодательные акты Российской Федерации и признании утратившими силу отдельных законодательных (положений законодательных актов) Российской Федерации в связи с принятием Федерального Закона «О государственном кадастре недвижимости», с постановлением № 1221 от 19 ноября 2014 года «Об утверждении Правил присвоения, изменения и аннулирования адресов», а также, в связи с упорядочением адресного хозяйства:

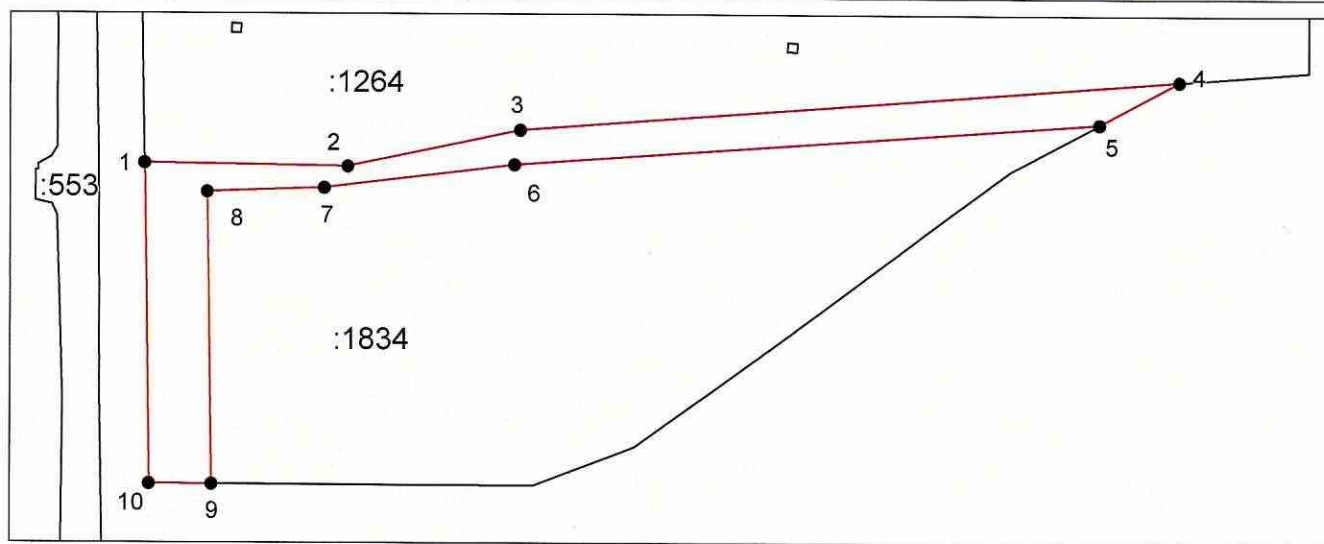
1. Земельному участку с Кадастровым номером 61:26:0600014:3У1 площадью 14030,0 кв. м., присвоить адрес: Российская Федерация, Ростовская область, муниципальный район Неклиновский, сельское поселение Троицкое, 1980 м юго-восточнее с. Троицкое, разрешенный вид использования земельного участка – для сельскохозяйственного использования.
2. Предупредить землепользователя об ответственности за самовольное изменение границ земельного участка или использовании его не по назначению.
3. Контроль за данным распоряжением оставляю за собой.

Глава Администрации
Троицкого сельского поселения

О.Н. Гурина

Схема расположения земельного участка или земельных участков на кадастровом плане территории

Условный номер земельного участка 61:26:0600014:3У1		
(указывается в случае, если предусматривается образование двух и более земельных участков)		
Площадь земельного участка 14030 м²		
(указывается проектная площадь образуемого земельного участка, вычисленная с использованием технологических и программных средств, в том числе размещенных на официальном сайте федерального органа исполнительной власти, уполномоченного Правительством Российской Федерации на осуществление государственного кадастрового учета, государственной регистрации прав, ведение Единого государственного реестра недвижимости и предоставление сведений, содержащихся в Едином государственном реестре недвижимости, в информационно-телекоммуникационной сети "Интернет" (далее - официальный сайт), с округлением до 1 квадратного метра. Указанное значение площади земельного участка может быть уточнено при проведении кадастровых работ не более чем на десять процентов)		
Обозначение характерных точек границ	Координаты, м	
	X	Y
	2	3
1	436654,77	1371054,86
2	436653,02	1371162,41
3	436672,51	1371253,89
4	436699,26	1371602,66
5	436676,53	1371560,27
6	436654,07	1371250,85
7	436641,64	1371149,94
8	436639,37	1371088,06
9	436484,87	1371090,74
10	436484,98	1371057,49
1	436654,77	1371054,86



Система координат: МСК-61 зона 1
Масштаб 1:4000

Условные обозначения:

- — граница образуемого земельного участка,
- — граница учтенного земельного участка,
- - - граница кадастрового квартала,
- — характерная точка границы земельного участка.