



РОССИЙСКАЯ ФЕДЕРАЦИЯ
РОСТОВСКАЯ ОБЛАСТЬ НЕКЛИНОВСКИЙ РАЙОН
МУНИЦИПАЛЬНОЕ ОБРАЗОВАНИЕ «ТРОИЦКОЕ СЕЛЬСКОЕ ПОСЕЛЕНИЕ»
АДМИНИСТРАЦИЯ ТРОИЦКОГО СЕЛЬСКОГО ПОСЕЛЕНИЯ
РАСПОРЯЖЕНИЕ

30 октября 2023г.

№ 128

с. Троицкое

**Об изменении адресного хозяйства
и присвоении адреса земельному участку: Российская Федерация, Ростовская
область, муниципальный район Неклиновский, сельское поселение Троицкое,
1980 м юго-восточнее с. Троицкое**

В соответствии со ст.36 Земельного кодекса Российской Федерации от 25.10.2001г. № 136 – ФЗ, ч. 4 ст.6 Федерального закона от 13.05.2008г. № 66 ФЗ «О внесении изменений в отдельные законодательные акты Российской Федерации и признании утратившими силу отдельных законодательных (положений законодательных актов) Российской Федерации в связи с принятием Федерального Закона «О государственном кадастре недвижимости», с постановлением № 1221 от 19 ноября 2014 года «Об утверждении Правил присвоения, изменения и аннулирования адресов», а также, в связи с упорядочением адресного хозяйства:

1. Земельному участку с Кадастровым номером 61:26:0600014:ЗУ1 площадью 13863,0 кв. м., присвоить адрес: Российская Федерация, Ростовская область, муниципальный район Неклиновский, сельское поселение Троицкое, 1980 м юго-восточнее с. Троицкое, разрешенный вид использования земельного участка – для сельскохозяйственного использования.

2. Отменить распоряжение Администрации Троицкого сельского поселения от 12.09.2023 № 108.

3. Предупредить землепользователя об ответственности за самовольное изменение границ земельного участка или использования его не по назначению.

4. Контроль за данным распоряжением оставляю за собой.

**Глава Администрации
Троицкого сельского поселения**



О.Н. Гурина

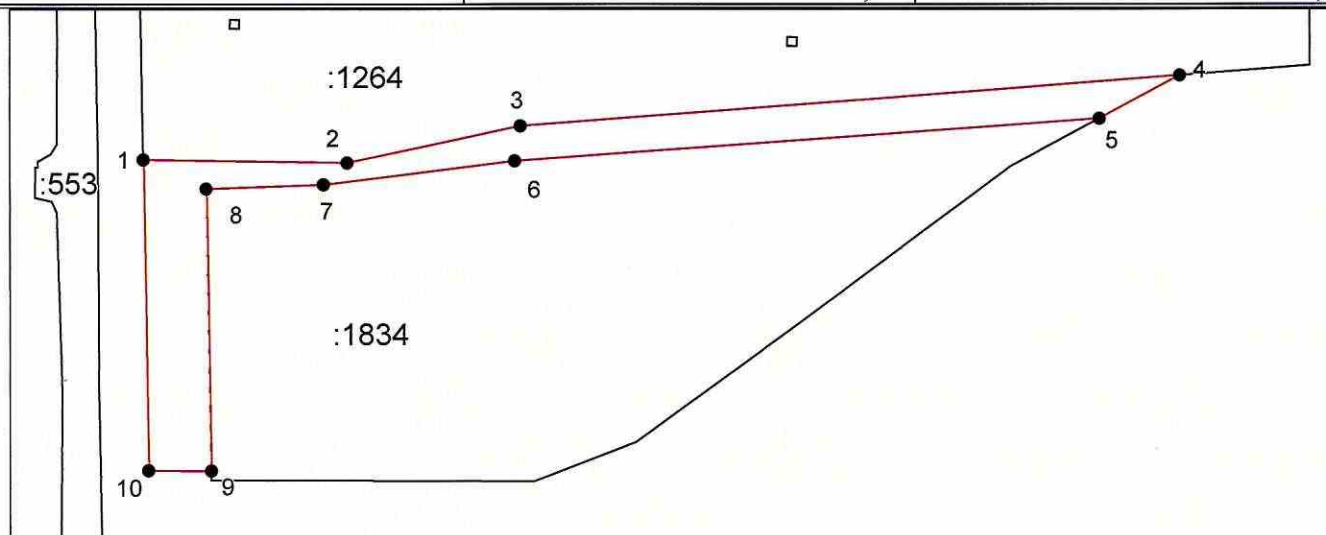
Схема расположения земельного участка или земельных участков на кадастровом плане территории

Условный номер земельного участка 61:26:0600014:3У1
(указывается в случае, если предусматривается образование двух и более земельных участков)

Площадь земельного участка **13863 м²**

(указывается проектная площадь образуемого земельного участка, вычисленная с использованием технологических и программных средств, в том числе размещенных на официальном сайте федерального органа исполнительной власти, уполномоченного Правительством Российской Федерации на осуществление государственного кадастрового учета, государственной регистрации прав, ведение Единого государственного реестра недвижимости и предоставление сведений, содержащихся в Едином государственном реестре недвижимости, в информационно-телекоммуникационной сети "Интернет" (далее - официальный сайт), с округлением до 1 квадратного метра. Указанное значение площади земельного участка может быть уточнено при проведении кадастровых работ не более чем на десять процентов)

Обозначение характерных точек границ	Координаты, м	
	<small>(указываются в случае подготовки схемы расположения земельного участка с использованием технологических и программных средств, в том числе размещенных на официальном сайте. Значения координат, полученные с использованием указанных технологических и программных средств, указываются с округлением до 0,01 метра)</small>	
	X	Y
1	2	3
1	436654,77	1371054,86
2	436653,02	1371162,41
3	436672,51	1371253,89
4	436699,26	1371602,66
5	436676,53	1371560,27
6	436654,07	1371250,85
7	436641,64	1371149,94
8	436639,37	1371088,06
9	436489,87	1371090,65
10	436489,98	1371057,42
1	436654,77	1371054,86



Система координат: МСК-61 зона 1
 Масштаб 1:4000

Условные обозначения:

- — граница образуемого земельного участка,
- — граница учтенного земельного участка,
- - - — граница кадастрового квартала,
- — характерная точка границы земельного участка.