



РОССИЙСКАЯ ФЕДЕРАЦИЯ
РОСТОВСКАЯ ОБЛАСТЬ НЕКЛИНОВСКИЙ РАЙОН
МУНИЦИПАЛЬНОЕ ОБРАЗОВАНИЕ «ТРОИЦКОЕ СЕЛЬСКОЕ ПОСЕЛЕНИЕ»
АДМИНИСТРАЦИЯ ТРОИЦКОГО СЕЛЬСКОГО ПОСЕЛЕНИЯ
РАСПОРЯЖЕНИЕ

29 марта 2023г.

№ 28

с. Троицкое

**О присвоении адреса земельному участку, расположенному по адресу:
Ростовская область Неклиновский район пос. Луначарский ул. Садовая 35**

В соответствии со ст. ст. 11.4, 11.10 Земельного кодекса Российской Федерации №136-ФЗ от 25.10.2001г., руководствуясь Федеральными законами от 18.06.2001г. № 78-ФЗ «О землеустройстве», от 24.07.2007г. № 221-ФЗ «О государственном кадастре недвижимости», от 13.07.2015г. №218-ФЗ «О государственной регистрации недвижимости», 4 ст. 6 Федерального закона от 13.05.2008г. № 66-ФЗ «О внесении изменений в отдельные законодательные акты Российской Федерации и признании утратившим силу отдельных законодательных актов (положений законодательных актов) Российской Федерации, с постановлением № 1221 от 19 ноября 2014 года «Об утверждении Правил присвоения, изменения и аннулирования адресов», а также, в связи с упорядочением адресного хозяйства:

1. Присвоить вновь образованному земельному участку площадью 5826,0 кв. м адрес: Российская Федерация, Ростовская область, муниципальный район Неклиновский, сельское поселение Троицкое поселок Луначарский
улица Садовая 35 - земельный участок.
2. Контроль за выполнением данного постановления оставляю за собой.

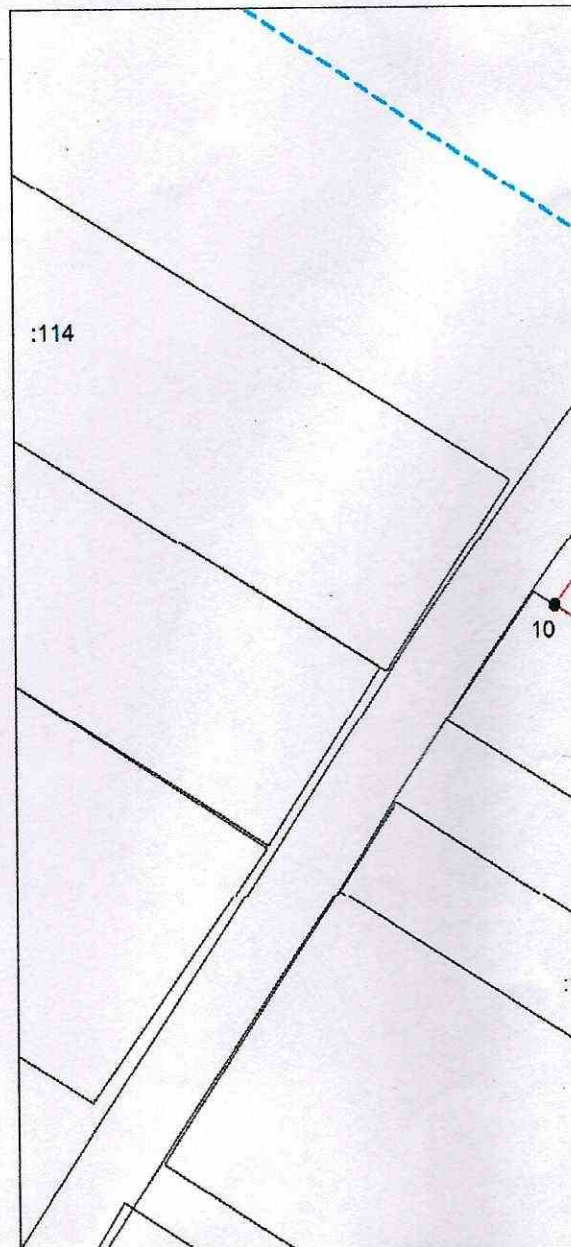
Глава Администрации
Троицкого сельского поселения



О.Н. Гурина

Схема расположения земельного участка или

Условный номер земельного участка —		
<small>(указывается в случае, если предусматривается образование двух и более земельных участков)</small>		
Площадь земельного участка 5826 м²		
<small>(указывается проектная площадь образуемого земельного участка, вычисленная с использованием технологических и программных средств, в том числе размещенных на официальном сайте федерального органа исполнительной власти, уполномоченного Правительством Российской Федерации на осуществление государственного кадастрового учета, государственной регистрации прав, ведение Единого государственного реестра недвижимости и предоставление сведений, содержащихся в Едином государственном реестре недвижимости, в информационно-телекоммуникационной сети "Интернет" (далее - официальный сайт), с округлением до 1 квадратного метра. Указанное значение площади земельного участка может быть уточнено при проведении кадастровых работ не более чем на десять процентов)</small>		
Обозначение характерных точек границ	Координаты, м	
	<small>(указываются в случае подготовки схемы расположения земельного участка с использованием технологических и программных средств, в том числе размещенных на официальном сайте. Значения координат, полученные с использованием указанных технологических и программных средств, указываются с округлением до 0,01 метра)</small>	
	X	Y
1	2	3
1	438778,60	1367948,31
2	438780,59	1367949,75
3	438778,13	1367952,20
4	438764,03	1367966,28
5	438681,77	1367975,59
6	438648,89	1368030,57
7	438633,59	1368022,44
8	438647,97	1367997,57
9	438678,49	1367949,19
10	438710,22	1367898,88
1	438778,60	1367948,31



Условные обозначения:

- граница образуемого участка
- граница учтенного участка
- граница кадастра
- характерная точка

Утверждена

(наименование документа об утверждении, включая наименования

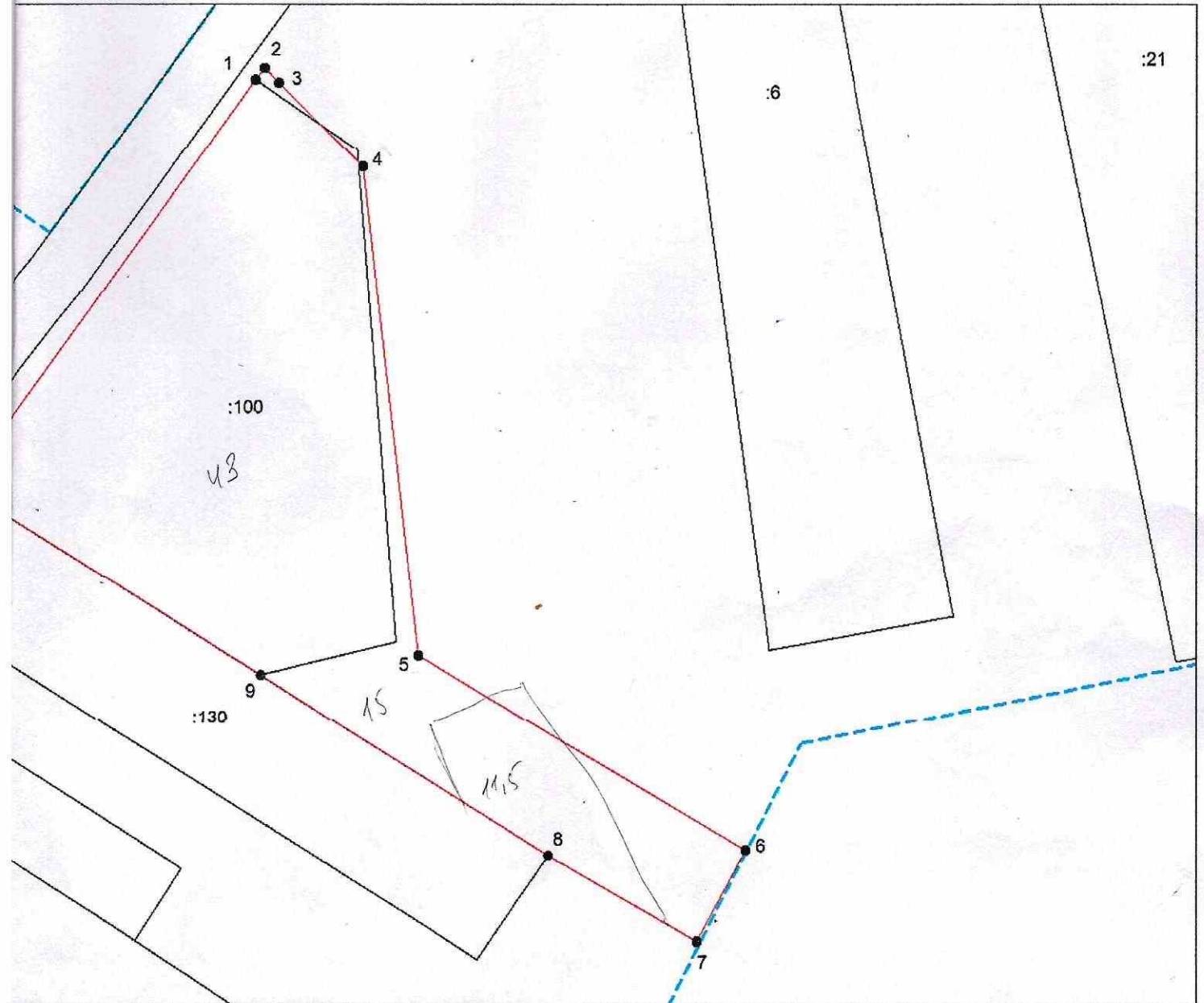
органов государственной власти или органов местного

самоуправления, принявших решение об утверждении схемы

или подписавших соглашение о перераспределении земельных участков)

от _____ № _____

Земельных участков на кадастровом плане территории



Система координат: МСК-61
Масштаб 1:1000

земельного участка,
земельного участка,
квартала,
ницы земельного участка.